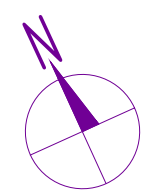
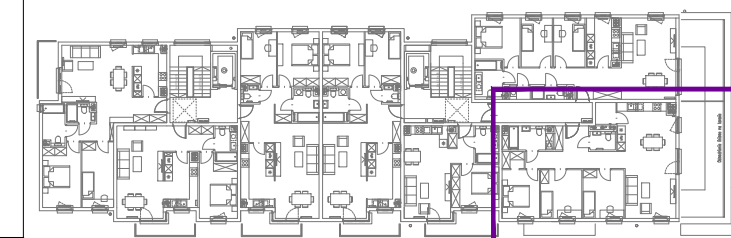



wrzosowe
ogrody



- POWIERZCHNIA - 89,84m²**
- 01. KOMUNIKACJA - 13,48
 - 02. ŁAZIENKA - 5,96
 - 03. WC - 2,62
 - 04. GARDEROBA - 1,94
 - 05. SPIŻARNIA - 2,29
 - 06. POKÓJ - 9,65
 - 07. POKÓJ - 10,65
 - 08. POKÓJ - 10,65
 - 09. SALON Z ANEKSEM - 32,60
- BALKON - 26,93 m²**

lokalizacja:	dz. nr 41, 39/98, 98/1, 99 obręb 16 Olsztyn ul. Cicha		
inwestor:	W.P.B. "ROMBUD" Sp. z o.o. ul. Lubelska 37c 10-408 Olsztyn		
branża:	ARCHITEKTURA	faza projektu:	BUDOWLANY
autorzy:			Pracownia Architektoniczna 4MMK - MARCIN KRUKOWSKI ul. Nasielecka 44 / 95 04-342 Warszawa TEL: 501-372-666
BUDYNEK 2		MIESZKANIE NR 27	PIĘTRO 5
skala:	1:50	data:	KWIECIEŃ 2017
		numer:	B2.27
<small>RYSUŃKI I TREŚĆ W NIM ZAWARTA JEST WŁASNOŚCIĄ FIRMY 4MMK Z WARSZAWY. PRAWA AUTORSKIE ZWIĄZANE Z TREŚCIĄ RYSUNKU NALEŻĄ DO FIRMY 4MMK. RYSUNEK LUB JEJEGO FRAGMENT BEZ ZGODY FIRMY 4MMK NIE MOŻE BYĆ WYKORZYSTYWANY ANI POWIELANY.</small>			