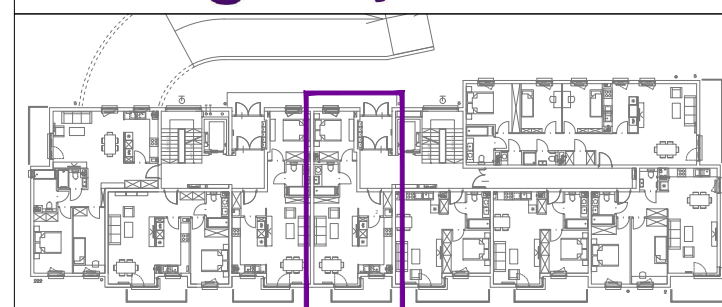


**wrzosowe**  
**ogrody**



lokalizacja: dz. nr 41, 39/98, 98/1, 99 obręb 16  
Olsztyn ul. Cicha

inwestor:  
W.P.B. "ROMBUD" Sp. z o.o.  
ul. Lubelska 37c  
10-408 Olsztyn

branża: ARCHITEKTURA faza projektu: BUDOWLANY

autorzy: **4MMK**  
Pracownia Architektoniczna  
4MMK - MARCIN KRUKOWSKI  
ul. Nasieleska 44 / 95  
04-342 Warszawa  
TEL: 501-372-666

**BUDYNEK 2 MIESZKANIE NR 5 PARTER**

skala: 1:50 data: KWIECIEŃ 2017 numer: B2.5

RYSUŃEK I TREŚĆ W NIM ZAWARTA JEST WŁASNOŚCIĄ FIRMY 4MMK Z WARSZAWY PRAWA AUTORSKIE ZWIĄZANE Z TREŚCIĄ RYSUNKU NALEŻĄ DO FIRMY 4MMK RYSUNEK LUB JEJ FRAGMENT BEZ ZGODY FIRMY 4MMK NIE MOŻE BYĆ WYKORZYSTYWANY ANI POWIELANY

	<b>POWIERZCHNIA - 52,12m<sup>2</sup></b> 01. KOMUNIKACJA - 7,23 02. ŁAZIENKA - 4,54 03. POKÓJ - 10,51 04. KUCHNIA - 9,59 05. SALON - 20,25
	<b>BALKON - 5,18 m<sup>2</sup></b>