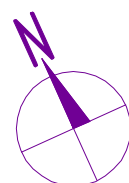
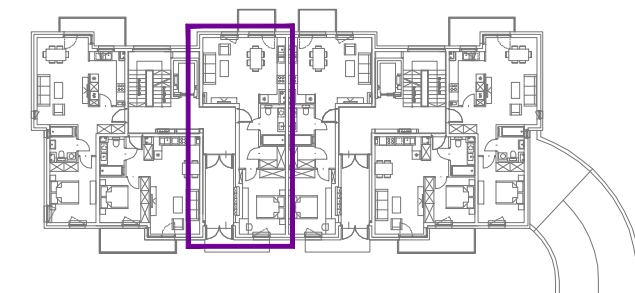


**WPB ROMBUD Sp. z o.o.**  
WARMIŃSKIE PRZEDSIĘBIORSTWO BUDOWLANE



POWIERZCHNIA - 52,75m<sup>2</sup>  
01. KOMUNIKACJA - 6,04  
02. ŁAZIENKA - 4,91  
03. POKÓJ - 13,74  
04. GARDEROBA - 2,58  
05. SALON Z ANKSEM - 25,48

BALKON - 3,75 m<sup>2</sup>



lokalizacja: dz. nr 41, 39/98, 98/1, 99 obręb 16 Olsztyn ul. Cicha

inwestor: W.P.B. "ROMBUD" Sp. z o.o.  
ul. Lubelska 37c  
10-408 Olsztyn

branża: ARCHITEKTURA faza projektu: BUDOWLANY

autorzy: **4WMK**  
Pracownia Architektoniczna  
4WMK - MARCIN KRUKOWSKI  
ul. Nasielska 44 / 95  
04-342 Warszawa  
TEL: 501-372-666

**BUDYNEK 3 MIESZKANIE NR 1 PARTER**

skala: 1:50 data: STYCZEŃ 2018 numer: B3.1

RYSUNEK I TREŚĆ W NIM ZAWARTA JEST WŁASNOŚCIĄ FIRMY 4WMK Z WARSZAWY PRAWA AUTORSKIE ZWIĄZANE Z TREŚCIĄ RYSUNKU NALEŻĄ DO FIRMY 4WMK RYSUNEK LUB JEJĄ FRAGMENT BEZ ZGODY FIRMY 4WMK NIE MOŻE BYĆ WYKORZYSTYWANY ANI POWIELANY