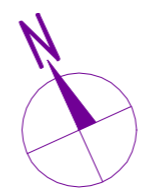
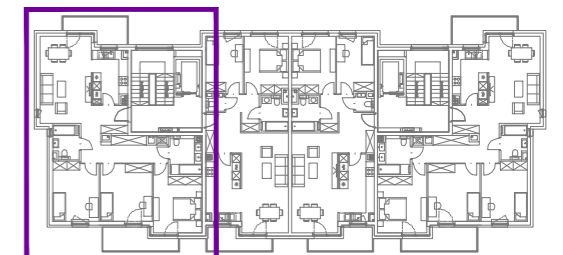


WPB ROMBUD Sp. z o.o.
 WARMIŃSKIE PRZEDSIĘBIORSTWO BUDOWLANE



- POWIERZCHNIA - 97,50m²**
- 01. KOMUNIKACJA - 16,15
 - 02. ŁAZIENKA - 4,31
 - 03. ŁAZIENKA - 5,90
 - 04. POKÓJ - 14,10
 - 05. POKÓJ - 14,29
 - 06. POKÓJ - 13,0
 - 07. KUCHNIA - 8,31
 - 08. SALON - 21,44

- BALKON - 6,39 m²
- BALKON - 6,94 m²

lokalizacja: dz. nr 41, 39/98, 98/1, 99 obręb 16
 Olsztyn ul. Cicha

inwestor: W.P.B. "ROMBUD" Sp. z o.o.
 ul. Lubelska 37c
 10-408 Olsztyn

branża: ARCHITEKTURA faza projektu: BUDOWLANY

autorzy: **4WMK**
 Pracownia Architektoniczna
 4WMK - MARCIN KRUKOWSKI
 ul. Nasielska 44 / 95
 04-342 Warszawa
 TEL: 501-372-666

BUDYNEK 3 MIESZKANIE NR 16 PIĘTRO 5

skala: 1:50 data: STYCZEŃ 2018 numer: B3.16

RYSUŃ I TREŚĆ W NIM ZAWARTA JEST WŁASNOŚCIĄ FIRMY 4WMK Z WARSZAWY PRAWA AUTORSKIE ZWIĄZANE Z TREŚCIĄ RYSUNKU NALEŻĄ DO FIRMY 4WMK RYSUNEK LUB JEJĄ FRAGMENT BEZ ZGODY FIRMY 4WMK NIE MOŻE BYĆ WYKORZYSTYWANY ANI POWIELANY