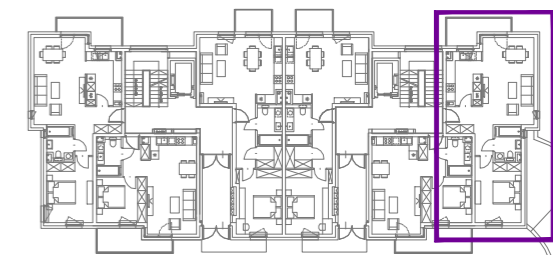


**WPB ROMBUD Sp. z o.o.**  
 WARMIŃSKIE PRZEDSIĘBIORSTWO BUDOWLANE



POWIERZCHNIA - 54,93m<sup>2</sup>  
 01. KOMUNIKACJA - 6,91  
 02. ŁAZIENKA - 4,31  
 03. POKÓJ - 13,73  
 04. KUCHNIA - 8,54  
 04. SALON - 21,44

BALKON - 6,39 m<sup>2</sup>



lokalizacja: dz. nr 41, 39/98, 98/1, 99 obręb 16  
 Olsztyn ul. Cicha

inwestor: W.P.B. "ROMBUD" Sp. z o.o.  
 ul. Lubelska 37c  
 10-408 Olsztyn

branża: ARCHITEKTURA faza projektu: BUDOWLANY

autorzy: **4WMK**  
 Pracownia Architektoniczna  
 4WMK - MARCIN KRUKOWSKI  
 ul. Nasielska 44 / 95  
 04-342 Warszawa  
 TEL: 501-372-666

**BUDYNEK 3 MIESZKANIE NR 17 PARTER**

skala: 1:50 data: STYCZEŃ 2018 numer: B3.17

RYSUŃ I TREŚĆ W NIM ZAMARTA JEST WŁASNOŚCIĄ FIRMY 4WMK Z WARSZAWY PRAWA AUTORSKIE ZWIĄZANE Z TREŚCIĄ RYSUNKU NALEŻĄ DO FIRMY 4WMK RYSUNEK LUB JEJĄ FRAGMENT BEZ ZGODY FIRMY 4WMK NIE MOŻE BYĆ WYKORZYSTYWANY ANI POWIELANY