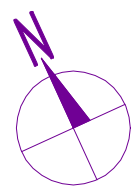
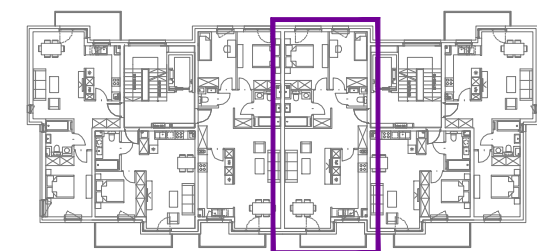


**WPB ROMBUD Sp. z o.o.**  
 WARMIŃSKIE PRZEDSIĘBIORSTWO BUDOWLANE



- POWIERZCHNIA - 72,22m<sup>2</sup>**
- 01. KOMUNIKACJA - 11,11
  - 02. ŁAZIENKA - 4,59
  - 03. WC - 1,49
  - 04. POKÓJ - 11,86
  - 05. POKÓJ - 10,04
  - 06. KUCHNIA - 10,81
  - 07. SALON - 22,32
- BALKON - 5,40 m<sup>2</sup>**



lokalizacja: dz. nr 41, 39/98, 98/1, 99 obręb 16 Olsztyn ul. Cicha

inwestor: W.P.B. "ROMBUD" Sp. z o.o.  
 ul. Lubelska 37c  
 10-408 Olsztyn

branża: ARCHITEKTURA      faza projektu: BUDOWLANY

autorzy: **4WMK**

Pracownia Architektoniczna  
 4WMK - MARCIN KRUKOWSKI  
 ul. Nasielska 44 / 95  
 04-342 Warszawa  
 TEL: 501-372-666

**BUDYNEK 3      MIESZKANIE NR 25      PIĘTRO 2**

skala: 1:50      data: STYCZEŃ 2018      numer: B3.25

RYSUŃ I TREŚĆ W NIM ZAWARTA JEST WŁASNOŚCIĄ FIRMY 4WMK Z WARSZAWY PRAWA AUTORSKIE ZWIĄZANE Z TREŚCIĄ RYSUNKU NALEŻĄ DO FIRMY 4WMK RYSUNEK LUB JEJĄ FRAGMENT BEZ ZGODY FIRMY 4WMK NIE MOŻE BYĆ WYKORZYSTYWANY ANI POWIELANY