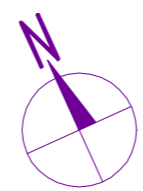
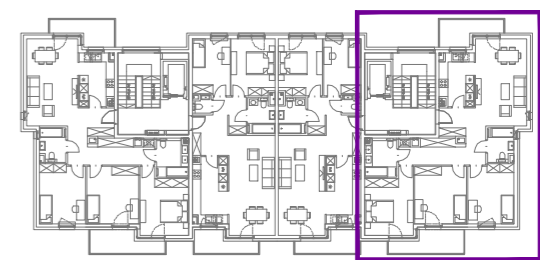


**WPB ROMBUD Sp. z o.o.**  
 WARMIŃSKIE PRZEDSIĘBIORSTWO BUDOWLANE



- POWIERZCHNIA - 97,50m<sup>2</sup>**
- 01. KOMUNIKACJA - 16,15
  - 02. ŁAZIENKA - 4,31
  - 03. ŁAZIENKA - 5,90
  - 04. POKÓJ - 14,10
  - 05. POKÓJ - 14,29
  - 06. POKÓJ - 13,0
  - 07. KUCHNIA - 8,31
  - 08. SALON - 21,44

- BALKON - 6,39 m<sup>2</sup>
- BALKON - 6,94 m<sup>2</sup>

lokalizacja: dz. nr 41, 39/98, 98/1, 99 obręb 16 Olsztyn ul. Cicha

inwestor: W.P.B. "ROMBUD" Sp. z o.o.  
 ul. Lubelska 37c  
 10-408 Olsztyn

branża: ARCHITEKTURA      faza projektu: BUDOWLANY

autorzy: **4WMK**  
 Pracownia Architektoniczna  
 4WMK - MARCIN KRUKOWSKI  
 ul. Nasielska 44 / 95  
 04-342 Warszawa  
 TEL: 501-372-666

**BUDYNEK 3      MIESZKANIE NR 29      PIĘTRO 4**

skala: 1:50      data: STYCZEŃ 2018      numer: B3.29

RYSUNEK I TREŚĆ W NIM ZAWARTA JEST WŁASNOŚCIĄ FIRMY 4WMK Z WARSZAWY PRAWA AUTORSKIE ZWIĄZANE Z TREŚCIĄ RYSUNKU NALEŻĄ DO FIRMY 4WMK RYSUNEK LUB JEJĄ FRAGMENT BEZ ZGODY FIRMY 4WMK NIE MOŻE BYĆ WYKORZYSTYWANY ANI POWIELANY