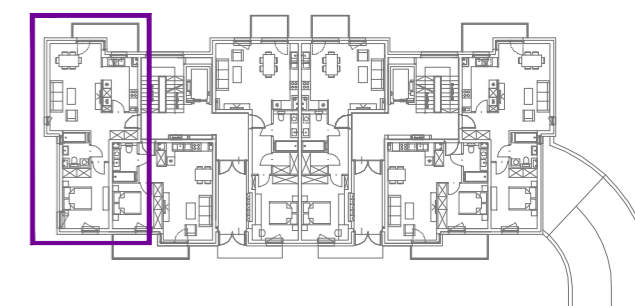


WPB ROMBUD Sp. z o.o.
 WARMIŃSKIE PRZEDSIĘBIORSTWO BUDOWLANE



POWIERZCHNIA - 54,93m²
 01. KOMUNIKACJA - 6,91
 02. ŁAZIENKA - 4,31
 03. POKÓJ - 13,73
 04. KUCHNIA - 8,54
 05. SALON - 21,44

BALKON - 6,39 m²



lokalizacja: dz. nr 41, 39/98, 98/1, 99 obręb 16 Olsztyn ul. Cicha

inwestor: W.P.B. "ROMBUD" Sp. z o.o.
 ul. Lubelska 37c
 10-408 Olsztyn

branża: ARCHITEKTURA faza projektu: BUDOWLANY

autorzy: **4WMK**
 Pracownia Architektoniczna
 4WMK - MARCIN KRUKOWSKI
 ul. Nasielska 44 / 95
 04-342 Warszawa
 TEL: 501-372-666

BUDYNEK 3 MIESZKANIE NR 3 PARTER

skala: 1:50 data: STYCZEŃ 2018 numer: B3.3

RYSUNEK I TREŚĆ W NIM ZAWARTA JEST WŁASNOŚCIĄ FIRMY 4WMK Z WARSZAWY PRAWA AUTORSKIE ZWIĄZANE Z TREŚCIĄ RYSUNKU NALEŻĄ DO FIRMY 4WMK RYSUNEK LUB JEJĄ FRAGMENT BEZ ZGODY FIRMY 4WMK NIE MOŻE BYĆ WYKORZYSTYWANY ANI POWIELANY