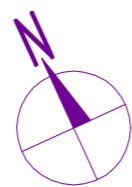
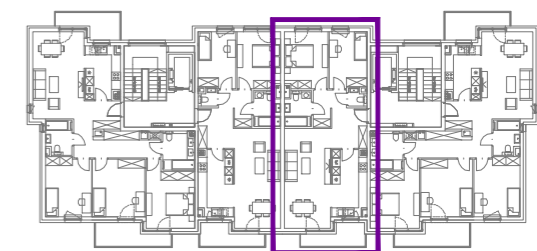


WPB ROMBUD Sp. z o.o.
 WARMIŃSKIE PRZEDSIĘBIORSTWO BUDOWLANE



- POWIERZCHNIA - 71,99m²**
- 01. KOMUNIKACJA - 11,11
 - 02. ŁAZIENKA - 4,59
 - 03. WC - 1,49
 - 04. POKÓJ - 11,86
 - 05. POKÓJ - 10,04
 - 06. KUCHNIA - 10,58
 - 07. SALON - 22,32
- BALKON - 5,40 m²**



lokalizacja: dz. nr 41, 39/98, 98/1, 99 obręb 16 Olsztyn ul. Cicha

inwestor: W.P.B. "ROMBUD" Sp. z o.o.
 ul. Lubelska 37c
 10-408 Olsztyn

branża: ARCHITEKTURA faza projektu: BUDOWLANY

autorzy: **4WMK**

Pracownia Architektoniczna
 4WMK - MARCIN KRUKOWSKI
 ul. Nasielska 44 / 95
 04-342 Warszawa
 TEL: 501-372-666

BUDYNEK 3 MIESZKANIE NR 32 PIĘTRO 5

skala: 1:50 data: STYCZEŃ 2018 numer: B3.32

RYSUŃEK I TREŚĆ W NIM ZAWARTA JEST WŁASNOŚCIĄ FIRMY 4WMK Z WARSZAWY PRAWA AUTORSKIE ZWIĄZANE Z TREŚCIĄ RYSUNKU NALEŻĄ DO FIRMY 4WMK RYSUNEK LUB JEJĄ FRAGMENT BEZ ZGODY FIRMY 4WMK NIE MOŻE BYĆ WYKORZYSTYWANY ANI POWIELANY