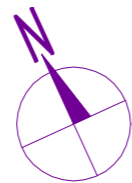
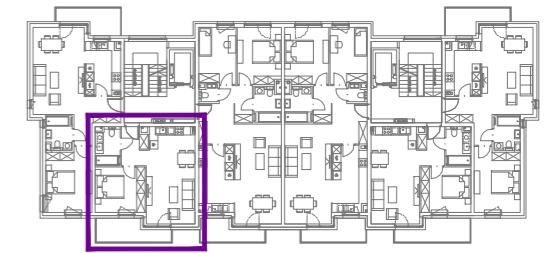


WPB ROMBUD Sp. z o.o.
WARMIŃSKIE PRZEDSIĘBIORSTWO BUDOWLANE



POWIERZCHNIA - 41,88m²
01. KOMUNIKACJA - 4,44
02. ŁAZIENKA - 4,43
03. POKÓJ - 10,73
04. SALON Z ANKSEM - 22,28

BALKON - 6,94 m²



lokalizacja: dz. nr 41, 39/98, 98/1, 99 obręb 16
Olsztyn ul. Cicha

inwestor: W.P.B. "ROMBUD" Sp. z o.o.
ul. Lubelska 37c
10-408 Olsztyn

branża: ARCHITEKTURA faza projektu: BUDOWLANY

autorzy: **4WMK**
Pracownia Architektoniczna
4WMK - MARCIN KRUKOWSKI
ul. Nasielska 44 / 95
04-342 Warszawa
TEL: 501-372-666

BUDYNEK 3 MIESZKANIE NR 5 PIĘTRO 1

skala: 1:50 data: STYCZEŃ 2018 numer: B3.5

RYSunEK I TREŚĆ W NIM ZAWARTA JEST WŁASNOŚCIĄ FIRMY 4WMK Z WARSZAWY PRAWA AUTORSKIE ZWIĄZANE Z TREŚCIĄ RYSUNKU NALĘŻĄ DO FIRMY 4WMK RYSUNEK LUB JEJ FRAGMENT BEZ ZGODY FIRMY 4WMK NIE MOŻE BYĆ WYKORZYSTYWANY ANI POWIELANY