

lokalizacja:
dz. nr 41, 39/98, 98/1, 99 obręb 16
Olsztyn ul. Cicha

inwestor:
W.P.B. "ROMBUD"Sp. z o.o.

ul. Lubelska 37c
10-408 Olsztyn

bronzo: ARCHITEKTURA faza projekt. BUDOWLANY

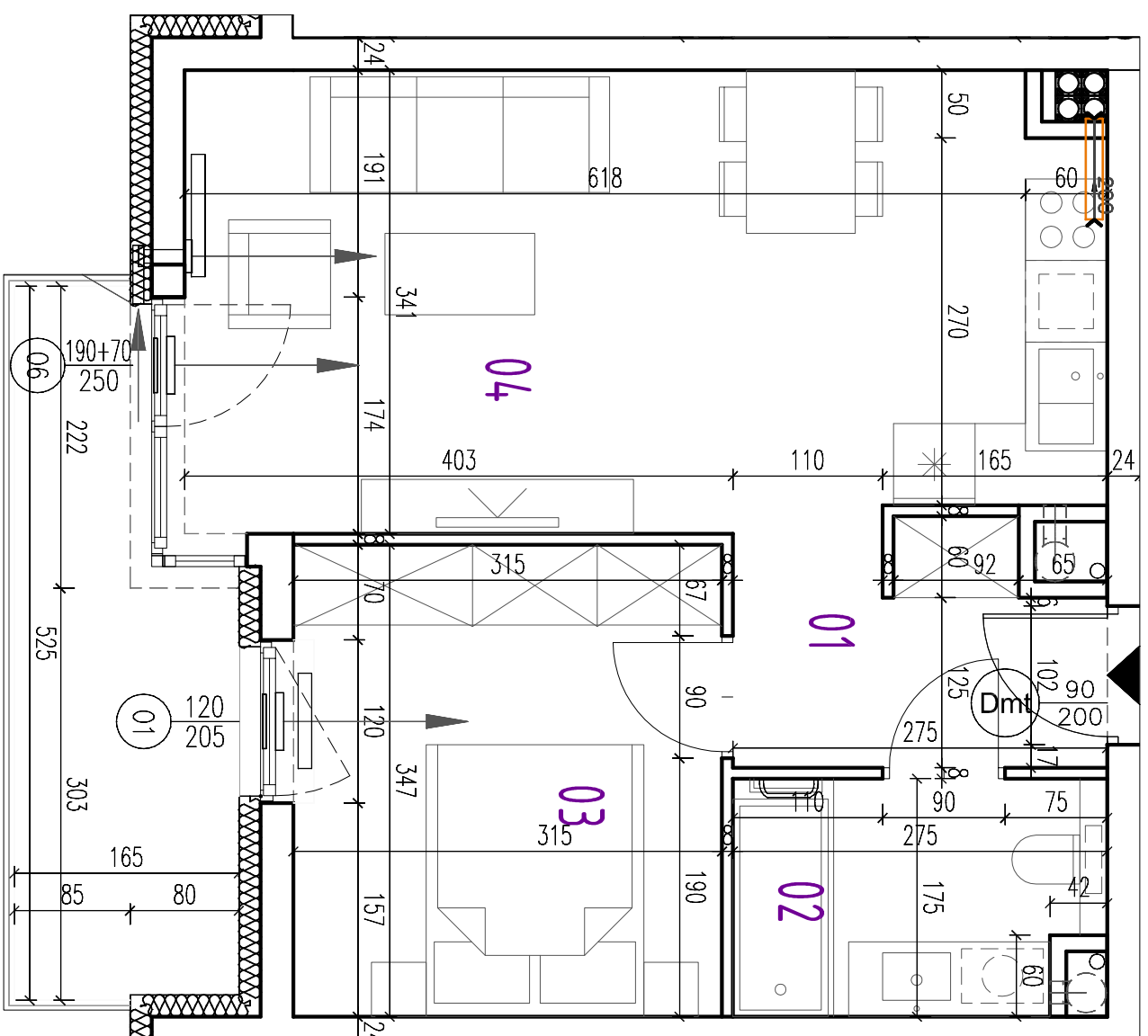
autorzy:

Pracownia Architektoniczna
4MK - MARCIN KRUKOWSKI
ul. Noskida 44 / 95
04-342 Warszawa
TEL: 501-912-066

BUDYNEK 4 MIESZKANIE NR 15,21 PIĘTRO 2,3

skala: 1:50 data: 09 LISTOPAD 2017 numer: B4.15 B4.21

RISUNKI TRZEŚĆ W NINIEJSZYM DOKUMENCIE SĄ WŁASNOŚCIĄ FIRMY LAMK Z WARSZAWY PRAWA AUTORSKIE ZWIĄZANE Z TRZEŚCIĄ PRYSIĄGNO NALEŻĄ DO FIRMY LAMK. RISUNKI LUB JEJĄ PRACOWNI BEZ ZGODY FIRMY LAMK NIE MOŻE BYĆ WYKORZYSTYWANY ANI POWIOLANY



POWIERZCHNIA - 41,70m²

01. KOMUNIKACJA - 4,38

02. ŁAZIENKA - 4,43

03. POKÓJ - 10,73

04. SALON - 22,76

BALKON - 6,82 m²