

lokalizacja:  
dz. nr 41, 39/98, 98/1, 99 obręb 16  
Olsztyn ul. Cicha

inwestor:  
W.P.B. "ROMBUD"Sp. z o.o.

ul. Lubelska 37c  
10-408 Olsztyn

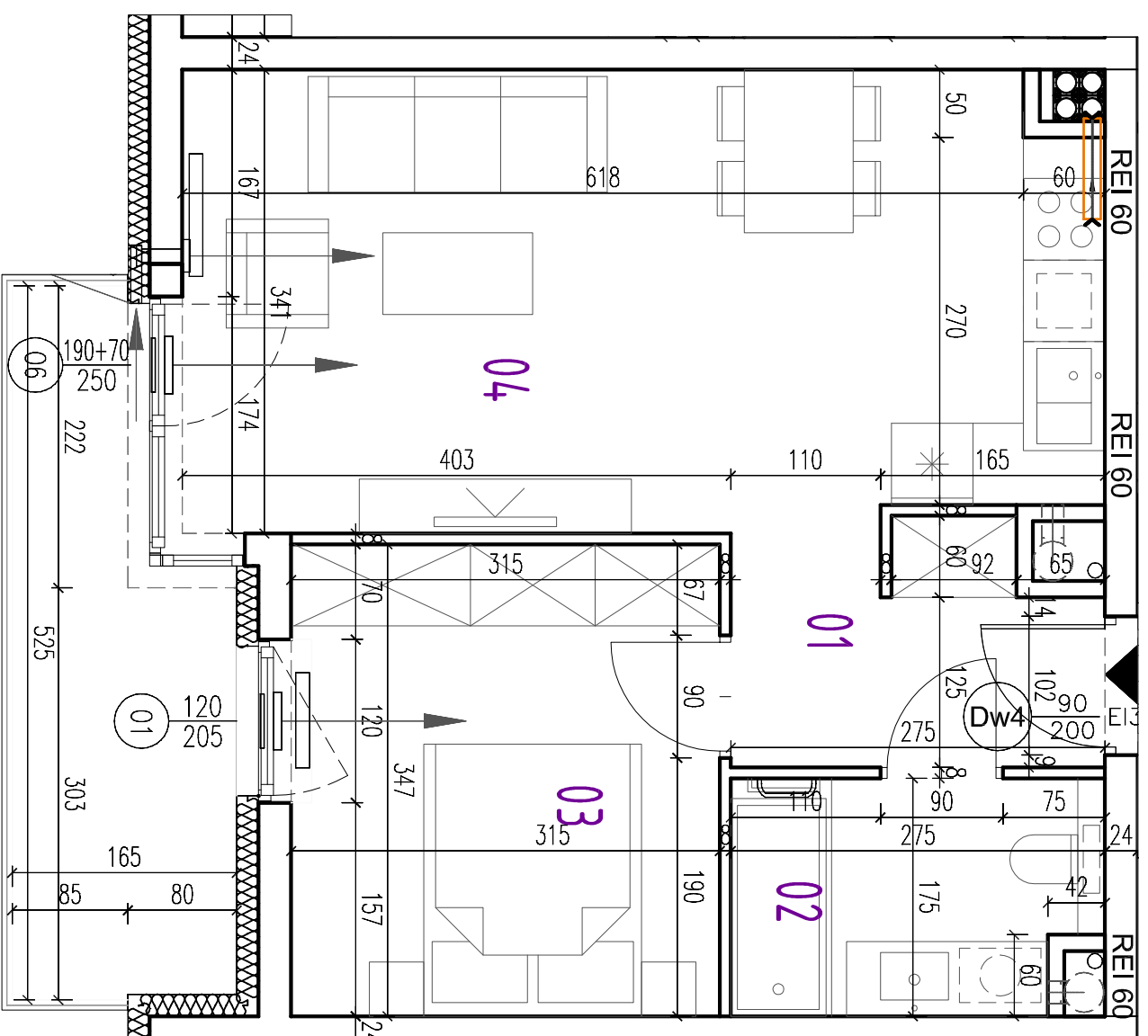
bronzo: ARCHITEKTURA faza projekt. BUDOWLANY

autorzy:  
 Pracownia Architektoniczna  
4MK - MARCIN KRUKOWSKI  
ul. Noskida 44 / 95  
04-342 Warszawa  
TEL: 501-912-066

**BUDYNEK 4 MIESZKANIE NR 16,22 PIĘTRO 2,3**

skala: 1:50 data: 09 LISTOPAD 2017 numer: B4.16 B4.22

RYSIUNKI TRZEŚĆ W NINIEJSZYM DOKUMENCIE SĄ WŁASNOŚCIĄ FIRMY LAMK I WYKAZUJĄ PRAWA AUTORSKIE ZWIĄZANE Z TRZEŚCIĄ RYSUNKOWĄ NALEŻĄ DO FIRMY LAMK. RYSUNKI LUB JEJĄ PRACOWNICY BEZ ZGODY FIRMY LAMK NIE MOZĄ BYĆ WYKORZYSTYWANE ANI POWIOLANE.



POWIERZCHNIA - 41,70m<sup>2</sup>

01. KOMUNIKACJA - 4,38

02. ŁAZIENKA - 4,43

03. POKÓJ - 10,73

04. SALON - 22,16

BALKON - 6,82 m<sup>2</sup>