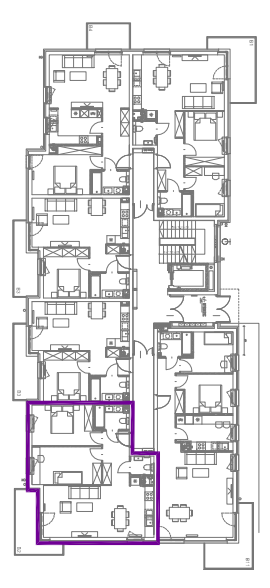


- POWIERZCHNIA - 65,58m<sup>2</sup>**
- 01. KOMUNIKACJA - 6,86
  - 02. WC - 2,01
  - 03. SALON Z ANEKSEM - 27,78
  - 04. POKÓJ - 12,55
  - 05. POKÓJ - 12,47
  - 06. ŁAZIENKA - 3,91
  - BALKON - 11,50 m<sup>2</sup>



lokalizacja:	dz. nr 41, 39/98, 98/1, 99 obręb 16 Olsztyn ul. Cicha
inwestor:	W.P.B. "ROMBUD"Sp. z o.o. ul. Lubelska 37c 10-408 Olsztyn
autorzy:	ARCHITEKTURA faza projekt. BUDOWLANY
skala:	1:50 data: 09 LISTOPAD 2017 numer: B4.2
<p><b>BUDYNEK 4 MIESZKANIE NR 2 PARTER</b></p> <p>Pracownia Architektoniczna 4MK - MARCIN KRUKOWSKI ul. Noskida 44 / 95 04-342 Warszawa TEL: 501-912-066</p>	
<p>RISUNKI TRZEŚ W NINIEJSZYM PRACOWNI ARCHITEKTONICZNEJ 4MK - MARCIN KRUKOWSKI RISUNKI LUB JEJĄ PRACOWNI BEZ ZGODY PRACOWNI ARCHITEKTONICZNEJ 4MK NIE MOZĄ BYĆ WYKORZYSTYWANE ANI POWIELANE</p>	