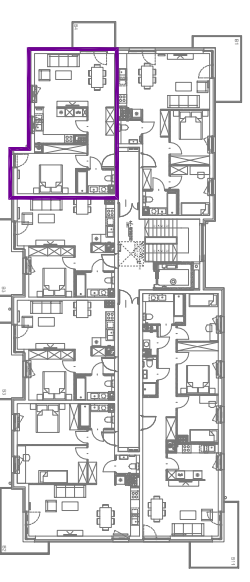


POWIERZCHNIA - 54,62m²
01. KOMUNIKACJA - 7,74
02. ŁAZIENKA - 4,07
03. POKÓJ - 14,11
04. KUCHNIA - 8,32
05. SALON - 20,38

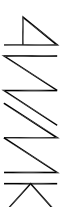
BALKON - 5,74 m²



lokalizacja:
 dz. nr 41, 39/98, 98/1, 99 obręb 16
 Olsztyn ul. Cicha

inwestor:
 W.P.B. "ROMBUD"Sp. z o.o.
 ul. Lubelska 37c
 10-408 Olsztyn

bronzo: ARCHITEKTURA faza projekt: BUDOWLANY

autorzy:

 Pracownia Architektoniczna
 4MK - MARCIN KRUKOWSKI
 ul. Noskida 44 / 95
 04-342 Warszawa
 TEL: 501-972-066

BUDYNEK 4 MIESZKANIE NR 23 PIĘTRO 3

skala: 1:50 data: 09 LISTOPAD 2017 numer: B.4.23

RYSIUNKI TRZEŚĆ W IMIĘ ZAMAWIAJĄCEJ WŁASNOŚCIĄ FIRMY LAMK Z WARSZAWY PRACA AUTORSKIE ZWIĄZANE Z TRZEŚCIĄ WYKONANO NALEŻĄ DO FIRMY LAMK
 RYSUNEK LUB JEJEGO WZGLĘDNY BEZ ZGODY FIRMY LAMK NIE MOŻE BYĆ WYKORZYSTYWANY ANI POWIELANY