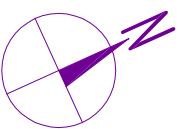
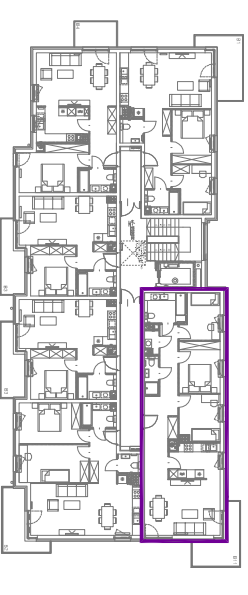
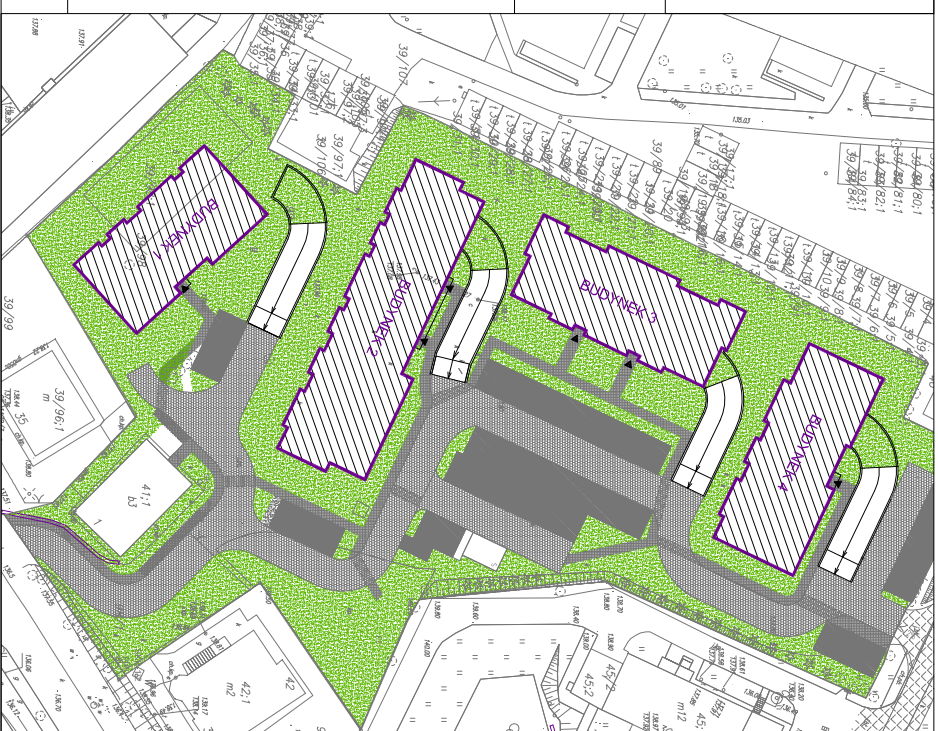


# WZROSOWE ogrody



POWIERZCHNIA - 82,22m<sup>2</sup>

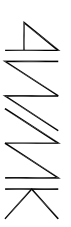
- 01. KOMUNIKACJA - 17,32
- 02. ŁAZIENKA - 2,45
- 03. PRALNIA - 1,31
- 04. ŁAZIENKA - 5,87
- 05. POKÓJ - 8,00
- 06. POKÓJ - 10,14
- 07. POKÓJ - 8,87
- 08. KUCHNIA - 8,13
- 09. SALON - 20,13
- BALKON - 8,38 m<sup>2</sup>



lokalizacja: dz. nr 41, 39/98, 98/1, 99 obręb 16  
Olisztyn ul. Cicha

inwestor: W.P.B. "ROMBUD" Sp. z o.o.  
ul. Lubelska 37c  
10-408 Olisztyn

branża: ARCHITEKTURA faza projektu: BUDOWLANY



Pracownia Architektoniczna  
AMMK - MARCIN KRZKOWSKI  
ul. Nieleśka 44 / 95  
04-942 Wierszów  
TEL: 501-572-666

skala: 1:50 data: KWIECIEŃ 2017 numer: B4.25\_B4.31

BUDYNEK 4 MIESZKANIE NR 25,31 PIĘTRO 4,5

PRISIEŻĘ, ŻE TEN PLAN JEST WŁASNOŚCIĄ FIRMY LAMK I NIE MOŻE BYĆ WYKORZYSTANY ANI POWIELANY