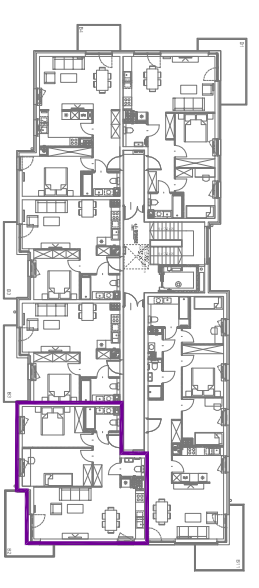
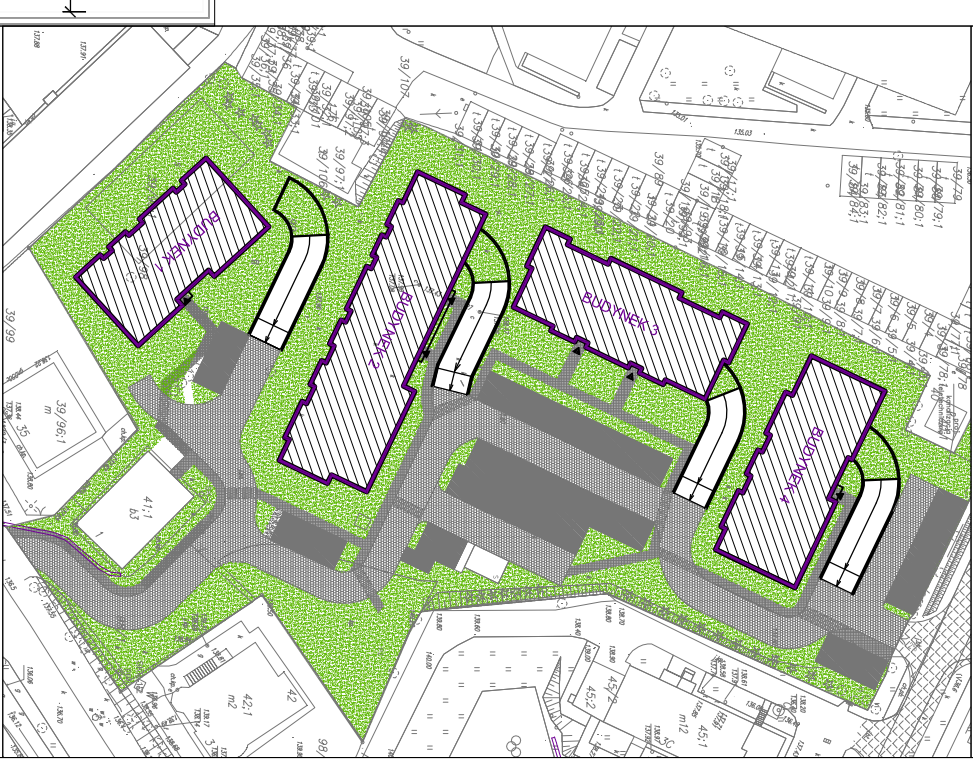
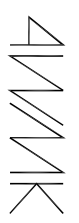


- POWIERZCHNIA - 65,58m<sup>2</sup>**
- 01. KOMUNIKACJA - 6,86
  - 02. WC - 2,01
  - 03. SALON Z ANEKSEM - 27,78
  - 04. POKÓJ - 12,55
  - 05. POKÓJ - 12,47
  - 06. ŁAZIENKA - 3,91
- BALKON - 11,50 m<sup>2</sup>**



lokalizacja:	dz. nr 41, 39/98, 98/1, 99 obręb 16 Olsztyn ul. Cicha		
inwestor:	W.P.B. "ROMBUD"Sp. z o.o. ul. Lubelska 37c 10-408 Olsztyn		
bronzo:	ARCHITEKTURA	faza projektu:	BUDOWLANY
autorzy:	 <p>Pracownia Architektoniczna 4M&amp;K - MARCIN KRUKOWSKI ul. Noskida 44 / 95 04-342 Warszawa TEL: 501-912-066</p>		
skala:	1:50	data:	09 LISTOPAD 2017
		numer:	B4.26 B4.32
			<b>BUDYNEK 4 MIESZKANIE NR 26,32 PIETRO 4,5</b>
<small>RISUNKI TRZEŚ W NIENAZWIAJĄ EST WŁASNOŚCIĄ FIRMY LAMK Z WARSZAWY PRAWA AUTORSKIE ZWIĄZANE Z TRZEŚMIĄ PRYSUNO NALEŻĄ DO FIRMY LAMK RISUNKI LUB JEJÓ PRACOWNI BEZ ZGODY FIRMY LAMK NIE MOŻE BYĆ WYKORZYSTYWANY ANI POWIĄZANY</small>			