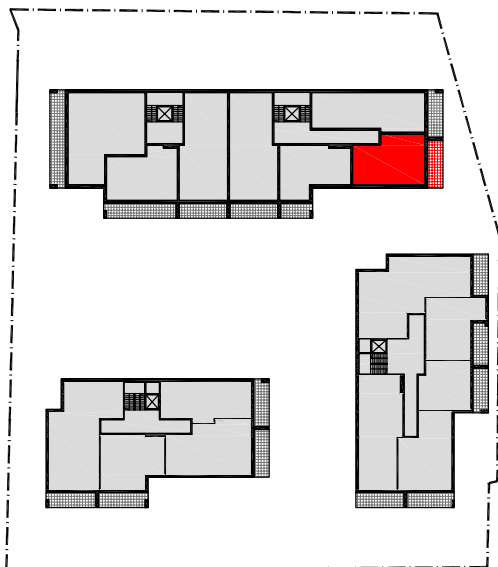
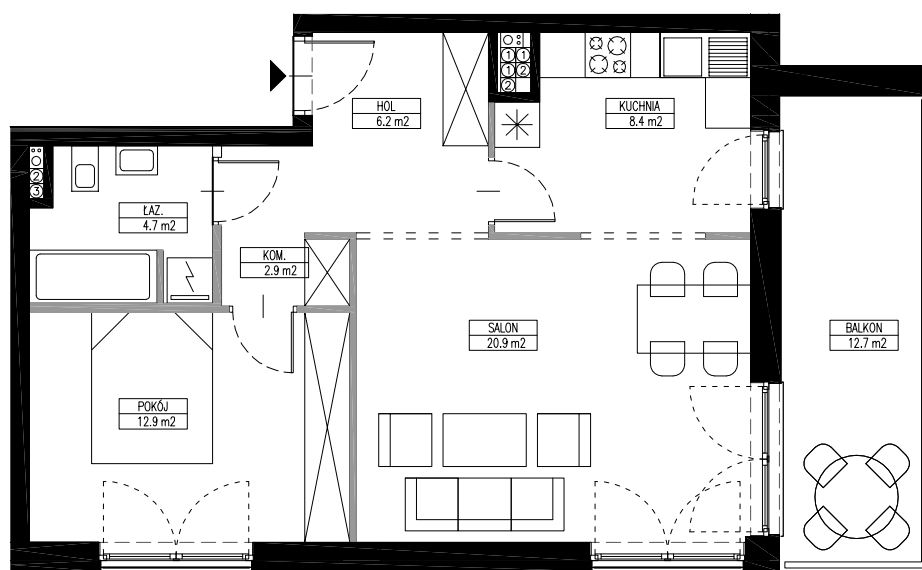




|                     |                     |
|---------------------|---------------------|
| BUDYNEK             | A                   |
| NUMER LOKALU        | 05                  |
| ILOŚĆ POKOI         | 2                   |
| PIĘTRO              | kond.2              |
| POW. UŻYTKOWA       | 56.0 m <sup>2</sup> |
| POW. LOGGI / TARASU | 12.7 m <sup>2</sup> |



INWESTYCJA:

ZESPÓŁ BUDYNKÓW MIESZKALNYCH,  
WIELORODZINNYCH  
przy ul.M.Kromera w OLSZTYNIE

INWESTOR:

**ROMBUD Sp. z o.o.**  
10-448 Olsztyn, ul.Lubelska 37c

PROJEKTANT:

**FO Sp. z o.o.**  
02-534 Warszawa, ul.Juliana Fałata 6/2

SKALA 1:100

WRZESIEŃ 2009

POWIERZCHNIA UŻYTKOWA MIESZKAŃ MIERZONA BEZ UWZGLĘDNIENIA WYKOŃCZENIA ŚCIAN. KATALOG MIESZKAŃ OPRACOWANY W TRAKCIE PRAC PROJEKTOWYCH.  
PODANE POWIERZCHNIE I WYMIARY ORAZ USYTUOWANIE OKIEN MOGĄ ULEC NIEWIELKIM ZMIANAM.