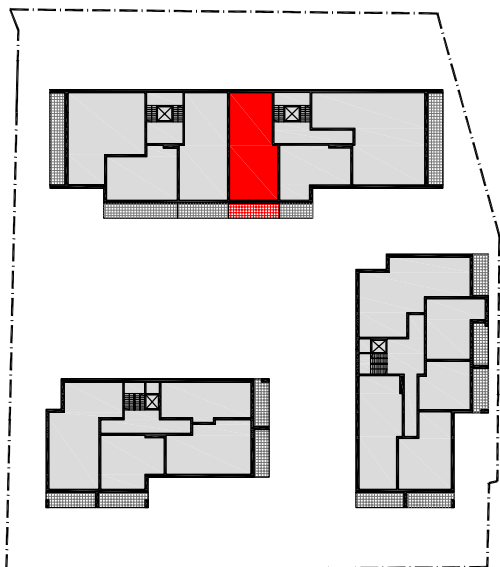


BUDYNEK	A
NUMER LOKALU	10
ILOŚĆ POKOI	3
PIĘTRO	kond.3
POW. UŻYTKOWA	79.7 m <sup>2</sup>
POW. LOGGI / TARASU	13.3 m <sup>2</sup>



INWESTYCJA:

ZESPÓŁ BUDYNKÓW MIESZKALNYCH,  
WIELORODZINNYCH  
przy ul.M.Kromera w OLSZTYNIE

INWESTOR:

**ROMBUD Sp. z o.o.**  
10-448 Olsztyn, ul.Lubelska 37c

PROJEKTANT:

**FO Sp. z o.o.**  
02-534 Warszawa, ul.Juliana Fałata 6/2

SKALA 1:100

WRZESIEŃ 2009

POWIERZCHNIA UŻYTKOWA MIESZKAŃ MIERZONA BEZ UWZGLĘDNIENIA WYKOŃCZENIA ŚCIAN. KATALOG MIESZKAŃ OPRACOWANY W TRAKCIE PRAC PROJEKTOWYCH.  
PODANE POWIERZCHNIE I WYMIARY ORAZ USYTUOWANIE OKIEN MOGĄ ULEC NIEWIELKIM ZMIANOM.