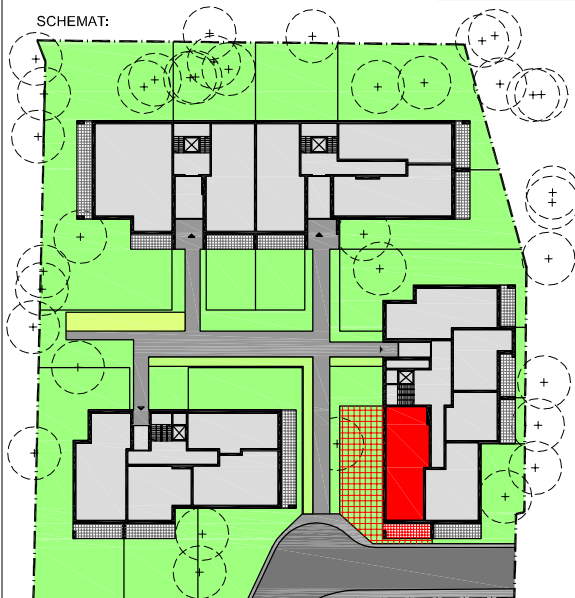


BUDYNEK	B
NUMER LOKALU	05
ILOŚĆ POKOI	3
PIĘTRO	kond.1
POW. UŻYTKOWA	75.9 m²
POW. LOGGI / TARASU	12.3 m ²
POW. OGRÓDKA	100.5 m ²

SCHEMAT:



INWESTYCJA:

ZESPÓŁ BUDYNKÓW MIESZKALNYCH,
WIELORODZINNYCH
przy ul.M.Kromera w OLSZTYNIE

INWESTOR:

ROMBUD Sp. z o.o.
10-448 Olsztyn, ul.Lubelska 37c

PROJEKTANT:

FO Sp. z o.o.
02-534 Warszawa, ul.Juliana Fałata 6/2

SKALA 1:100

WRZESIEŃ 2009

POWIERZCHNIA UŻYTKOWA MIESZKAŃ MIERZONA BEZ UWZGLĘDNIENIA WYKOŃCZENIA ŚCIAN. KATALOG MIESZKAŃ OPRACOWANY W TRAKCIE PRAC PROJEKTOWYCH.
PODANE POWIERZCHNIE I WYMIARY ORAZ USYTUOWANIE OKIEN MOGĄ ULEC NIEWIELKIM ZMIANOM.