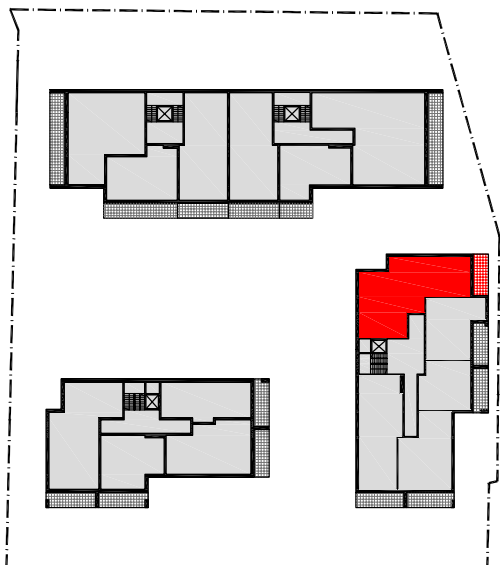
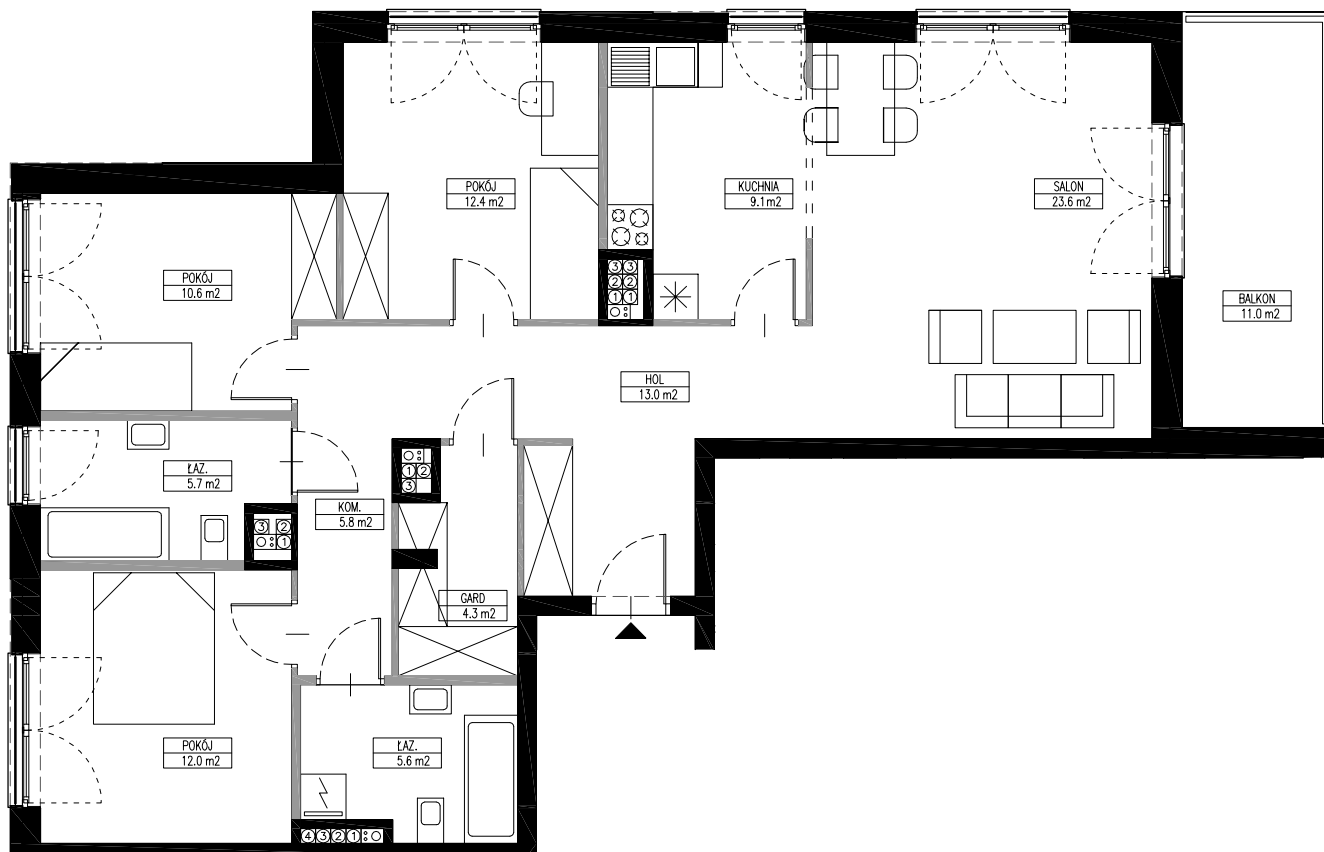




BUDYNEK	B
NUMER LOKALU	11
ILOŚĆ POKOI	4
PIĘTRO	kond.3
POW. UŻYTKOWA	102.1 m²
POW. LOGGI / TARASU	11.0 m ²



INWESTYCJA:

ZESPÓŁ BUDYNKÓW MIESZKALNYCH,
WIELORODZINNYCH
przy ul.M.Kromera w OLSZTYNIE

INWESTOR:

ROMBUD Sp. z o.o.
10-448 Olsztyn, ul.Lubelska 37c

PROJEKTANT:

FO Sp. z o.o.
02-534 Warszawa, ul.Juliana Fałata 6/2

SKALA 1:100

WRZESIEŃ 2009