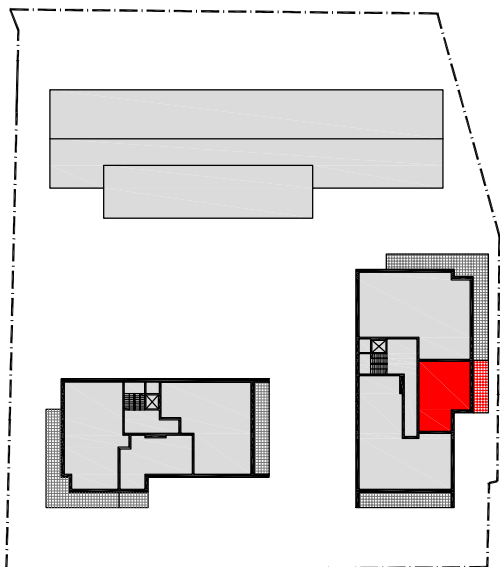
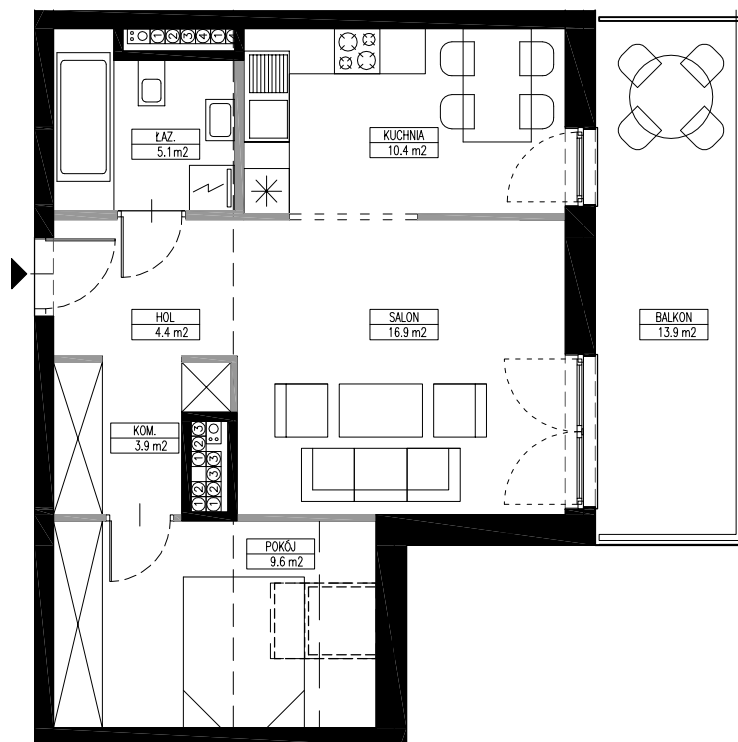




BUDYNEK	B
NUMER LOKALU	17
ILOŚĆ POKOI	2
PIĘTRO	kond.4
POW. UŻYTKOWA	50.3 m²
POW. LOGGI / TARASU	13.9 m ²



INWESTYCJA:

**ZESPÓŁ BUDYNKÓW MIESZKALNYCH,
WIELORODZINNYCH**
przy ul.M.Kromera w OLSZTYNIE

INWESTOR:

ROMBUD Sp. z o.o.
10-448 Olsztyn, ul.Lubelska 37c

PROJEKTANT:

FO Sp. z o.o.
02-534 Warszawa, ul.Juliana Fałata 6/2

SKALA 1:100

WRZESIEŃ 2009

POWIERZCHNIA UŻYTKOWA MIESZKAŃ MIERZONA BEZ UWZGLĘDNIENIA WYKOŃCZENIA ŚCIAN. KATALOG MIESZKAŃ OPRACOWANY W TRAKCIE PRAC PROJEKTOWYCH.
PODANE POWIERZCHNIE I WYMIARY ORAZ USYTUOWANIE OKIEN MOGĄ ULEC NIEWIELKIM ZMIANOM.