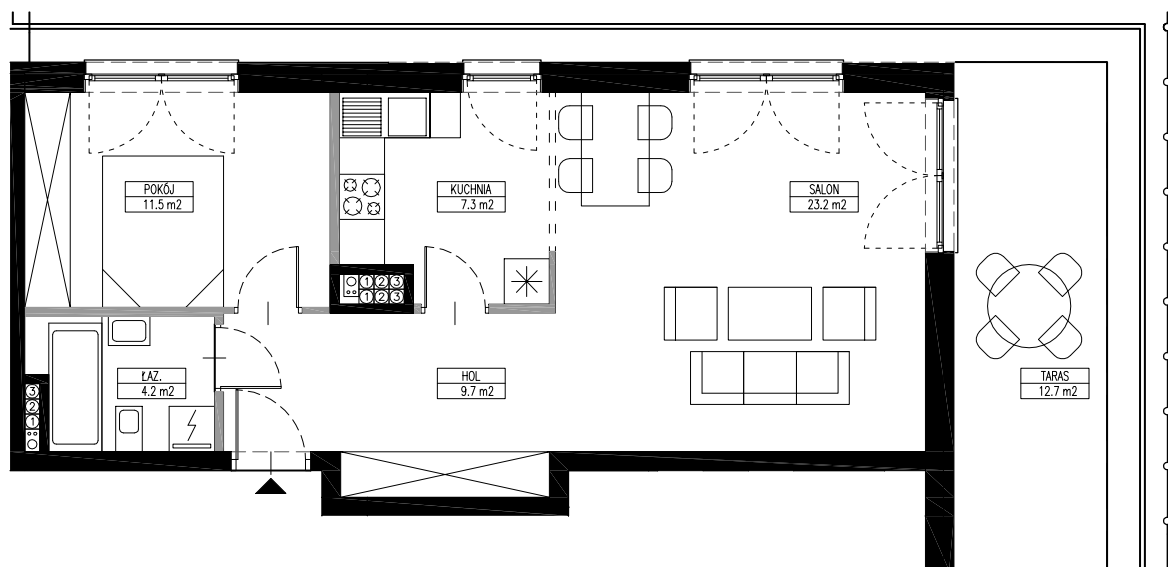
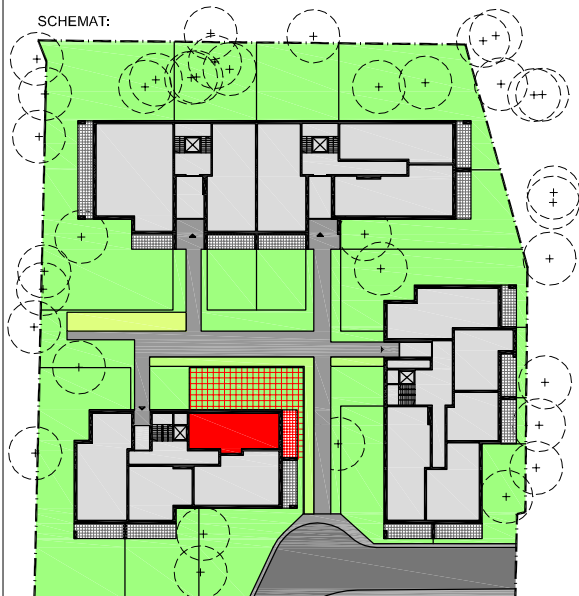




BUDYNEK	<b>C</b>
NUMER LOKALU	<b>01</b>
ILOŚĆ POKOI	2
PIĘTRO	kond.1
POW. UŻYTKOWA	<b>55.9 m<sup>2</sup></b>
POW. LOGGI / TARASU	12.7 m <sup>2</sup>
POW. OGRÓDKA	88.0 m <sup>2</sup>



SCHEMAT:



INWESTYCJA:

**ZESPÓŁ BUDYNKÓW MIESZKALNYCH,  
WIELORODZINNYCH**  
przy ul.M.Kromera w OLSZTYNIE

INWESTOR:

**ROMBUD Sp. z o.o.**  
10-448 Olsztyn, ul.Lubelska 37c

PROJEKTANT:

**FO Sp. z o.o.**  
02-534 Warszawa, ul.Juliana Fałata 6/2

SKALA 1:100

WRZESIEŃ 2009

POWIERZCHNIA UŻYTKOWA MIESZKAŃ MIERZONA BEZ UWZGLĘDNIENIA WYKOŃCZENIA ŚCIAN. KATALOG MIESZKAŃ OPRACOWANY W TRAKCIE PRAC PROJEKTOWYCH.  
PODANE POWIERZCHNIE I WYMIARY ORAZ USYTUOWANIE OKIEN MOGĄ ULEC NIEWIELKIM ZMIANAM.