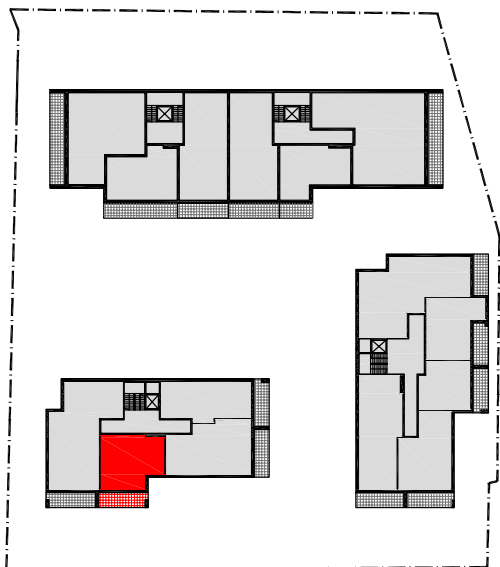
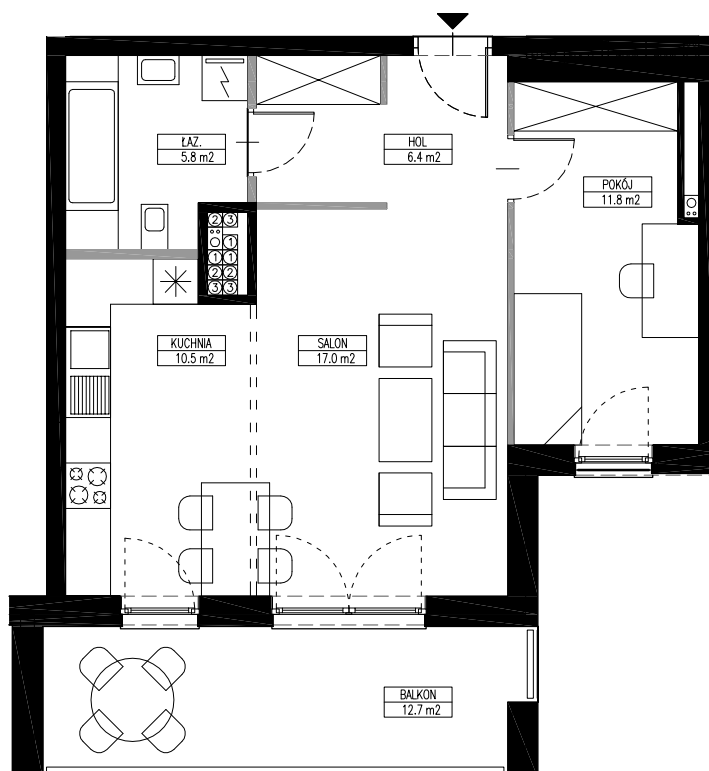




| | |
|---------------------|---------------------------|
| BUDYNEK | C |
| NUMER LOKALU | 11 |
| ILOŚĆ POKOI | 2 |
| PIĘTRO | kond.3 |
| POW. UŻYTKOWA | 51.5 m² |
| POW. LOGGI / TARASU | 12.7 m ² |



INWESTYCJA:

**ZESPÓŁ BUDYNKÓW MIESZKALNYCH,
WIELORODZINNYCH**
przy ul.M.Kromera w OLSZTYNIE

INWESTOR:

ROMBUD Sp. z o.o.
10-448 Olsztyn, ul.Lubelska 37c

PROJEKTANT:

FO Sp. z o.o.
02-534 Warszawa, ul.Juliana Fałata 6/2

SKALA 1:100

WRZESIEŃ 2009

POWIERZCHNIA UŻYTKOWA MIESZKAŃ MIERZONA BEZ UWZGLĘDNIENIA WYKOŃCZENIA ŚCIAN. KATALOG MIESZKAŃ OPRACOWANY W TRAKCIE PRAC PROJEKTOWYCH.
PODANE POWIERZCHNIE I WYMIARY ORAZ USYTUOWANIE OKIEN MOGĄ ULEC NIEWIELKIM ZMIANOM.